



BauPlus - mehr als eine Bauadministration

Durchgängig von der Kostenplanung mit Elementen bis zur Bauabrechnung

Produkteblatt: Kostenplanung und Kostenführung

Elementmethode eBKP-H

Mit dem Baukostenplan eBKP-H ist eine Kostenplanung nach Elementen möglich. Von der ersten Zahl bis zur detaillierten Kostenschätzung können die Werte stufengerecht verfeinert werden.

Die tiefste Stufe, die Elementarten, sind mit massgebenden Leistungspositionen sowie Bezugsmengen beschrieben und bilden so die Brücke zwischen Planung und Realisierung.



Ökologische Informationen

Elemente und Bauteile des eBKP-H enthalten ökologische Informationen zum Verbrauch von grauer Energie sowie eine Bewertung mit Umweltbelastungspunkten.

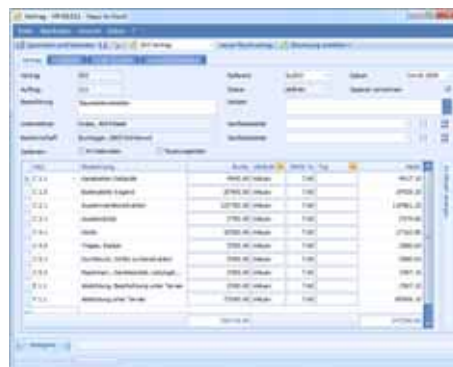
Variantenvergleiche

Varianten von Kostenschätzungen können im BauPlus sofort bezüglich Kosten und Ökologie verglichen werden.

Kostenvoranschlag

Kostenschätzung mit der Elementmethode eBKP-H und Kostenkontrolle wie bisher: Dies ist in BauPlus möglich, ohne dass Informationen verloren gehen.

Alle Elemente der Kostenschätzung werden einer BKP-Nummer zugewiesen. So ist eine durchgängige Anwendung von der ersten Kostenermittlung bis zur Schlussabrechnung möglich.



Werkvertrag, Rechnung

Verträge mit und ohne Leistungsverzeichnis, Pauschalverträge, Auftragsbestätigungen und Rechnungen erfassen Sie effizient in übersichtlichen Eingabemaschen und Tabellen.

Alle Ausdrücke können mit dem integrierten Reportdesigner beliebig auf Ihre Bedürfnisse angepasst werden.

Kostenkontrolle

Im Teil Kostenkontrolle werden alle Daten (KV, Mutation, Vertrag, Rechnungen) zusammengefasst und am Bildschirm angezeigt. Verschiedene selbst definierbare Ansichten und Sortiermöglichkeiten, eigene Wahl der Spalten und des Detaillierungsgrades ermöglichen beinahe beliebige Darstellungen und Ausdrücke. Die Daten der Kostenkontrolle können Sie sofort am Bildschirm bearbeiten, und somit die Endkostenprognose direkt steuern.



Rückführung der Kennwerte

Die Durchgängigkeit im BauPlus ermöglicht es, dass aus abgerechneten Projekten Kennwerte für neue Kostenermittlungen generiert werden. Automatisch werden Ihnen die Kennwerte aus der Bauabrechnung aufgelistet. Diese Zahlen können Sie im BauPlus beurteilen und anpassen. So verwenden Sie in Zukunft Ihre eigenen Kennwerte: sichere und zuverlässige Daten.